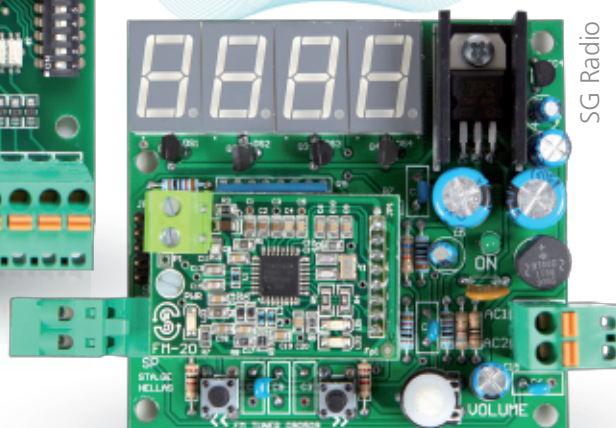


SG Voice



SG Radio



- ✓ Sta.Ge HELLAS Design
- ✓ CE Certification
- ✓ 2 years Warranty

Sta.Ge HELLAS A.E.B.E.
ΣΥΣΤΗΜΑΤΑ ΕΛΕΓΧΟΥ ΑΝΕΛ/ΡΩΝ

ΚΕΝΤΡΙΚΑ:
Μακρυγιάννη 49, Ν. Χαλκηδόνα
Τ.Κ.: 14343, Αθήνα

ΥΠΟΚΑΤΑΣΤΗΜΑ:
Μαιάνδρου 60, Ν. Ιωνία
Τ.Κ.: 14233, Αθήνα

☎ 210 2711300
☎ 210 2710497
✉ info@stage.gr

www.stage.gr

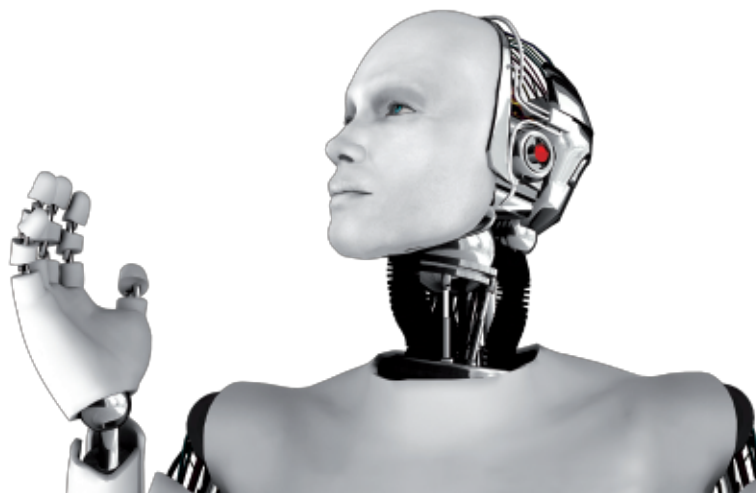
Sta.Ge HELLAS S.A.
CONTROL SYSTEMS FOR LIFTS

HEAD OFFICES:
49, Makrygianni Str., N. Chalkidona
PC: 14343, Athens, Greece

BRANCH OFFICE:
60, Meandrou Str., N. Ionia 14233
Athens, Greece

☎ +30 210 2711300
☎ +30 210 2710497
✉ info@stage.gr

www.stage.gr



SG Voice



SG Radio



ΤΕΧΝΙΚΑ ΧΑΡΑΚΤΗΡΙΣΤΙΚΑ

- Μοντέρνα σχεδίαση με υψηλής ποιότητας απόδοση ήχου σε μουσική, αναγγελίες, διαφημιστικά σποτ, ειδικά μηνύματα και ραδιόφωνο.
- Ενσωματωμένος αποκωδικοποιητής mp3
- Υποστήριξη αποσπώμενης κάρτας MicroSD 2GB για αποθήκευση μουσικής και αρχείων μορφής .mp3
- Ενισχυτής ήχου 1W ρυθμιζόμενος.
- Συμβατή με κάθε τύπου εγκατάσταση (δεκαδικό, ABCD, GREY CODE, γενικό (+), γενικό (-), 12V, 24V, συνεχές και εναλλασσόμενο.
- Αναγγελία ειδικών μηνυμάτων (απεγκλιωβισμός, υπέρβαρο, πυρκαγιά κ.λπ.).
- Αναγγελία ορόφων σε μία ή περισσότερες γλώσσες μεταξύ πολλών υποστηριζόμενων.
- Εύκολη ρύθμιση παραμέτρων με έναν πολυδιακόπτη 8 θέσεων.
- Αποσπώμενος ραδιοφωνικός δέκτης FM για ενημέρωση ή ψυχαγωγία στην καμπίνα (προαιρετικός).
- Εύκολη τοποθέτηση σε οποιονδήποτε πίνακα.

TECHNICAL FEATURES

- Modern design for high quality audio reproduction of music, radio and announcing messages.
- Covers all demands of any installation for addressing floor announcements with supported grey code inputs for up to 16 stops or one-to-one inputs for up to 8 stops.
- Data retention into a micro-SD flash card with a maximum of 64GB storage capability.
- Built-in MP3 decoder offers a perfect fidelity for music reproduction.
- 1W audio amplifier covers the needs of a crowded cabin, with adjustable audio volume.
- Optional FM receiver supports radio music covering during cabin's travels.
- User can make adjustments for specific operation of the board through a DIP option switch.
- Fast and easy installation in any lift controller.

Power supply	Operating voltage:	12~24V V AC ~DC
	Maximum current absorption:	100mA
Audio	Output:	1W at 8Ω
Storage	Memory:	Up to 2GB micro-SD flash card
Messages	General:	Floor announcement messages, advertisements, special announcements
	Music:	Stored MP3 music files, Radio music stations
FM Receiver	Band:	87.5-108MHz, digital search and station storing, station memory retention upon power failure
Inputs	Grey Code:	Optocoupled, up to 16 stops
	One-to-one:	Optocoupled, up to 8 stops
	Special:	Optocoupled gong input

ΤΕΧΝΙΚΑ ΧΑΡΑΚΤΗΡΙΣΤΙΚΑ

- Μικρή πλακέτα με φωτεινά LED display για την απεικόνιση της συχνότητας λήψης.
- Ψηφιακή αυτόματη ανίχνευση σταθμών και αποθήκευση επιθυμητής συχνότητας.
- Πλήρως ανεξάρτητη. Χρειάζεται μόνο τροφοδοσία συνεχούς ή εναλλασσόμενου ρεύματος και ένα ηχείο.
- Δέκτης FM μεγάλης ευαισθησίας για λήψη σε δύσκολα και θορυβώδη περιβάλλοντα ακόμα και σε υπόγεια μηχανοστάσια.
- Απλό ηλεκτρολόγιο 2 κουμπιών για όλες τις λειτουργίες, σαρώνει γρήγορα όλη την περιοχή των FM για την εύκολη εύρεση του επιθυμητού σταθμού.
- Εύκολη ρύθμιση έντασης ήχου με κλασσικό ποτενσιόμετρο ρύθμισης.
- Εύκολη τοποθέτηση σε οποιονδήποτε πίνακα

TECHNICAL FEATURES

- Small PCB, with bright LED displays for frequency indication, with digital search and last station memory.
- Independent operation, with just 2 external connections: a power supply and a small loudspeaker.
- High sensitivity FM receiver, with optimum reception even at under-ground floors.
- Two buttons keyboard and two-speed search can navigate the user very quickly into all FM band.
- Can be installed to any lift installation for upgrading the total look.

Power supply	Operating voltage:	12 ~24 VAC – DC
	Maximum current absorption:	100mA
Audio	Output:	1W at 8Ω
Storage	Memory:	Internal EEPROM for last station frequency storage
FM Receiver	Band:	87.5-108MHz, digital search and station storing, station memory retention upon power failure



There is no elevator to the top.
Unless you know us.